

# Monitor Sociaal Domein

*Zicht op effectieve ondersteuning en zorg aan mensen in een kwetsbare situatie*

# 1,1 miljoen mensen bevinden zich in een kwetsbare situatie en hebben ondersteuning en zorg nodig

Deze mensen kunnen **zichzelf niet goed redden zonder ondersteuning van** anderen uit hun omgeving en/of de **voorzieningen in het Sociaal Domein**

Bron: SCP, 2023

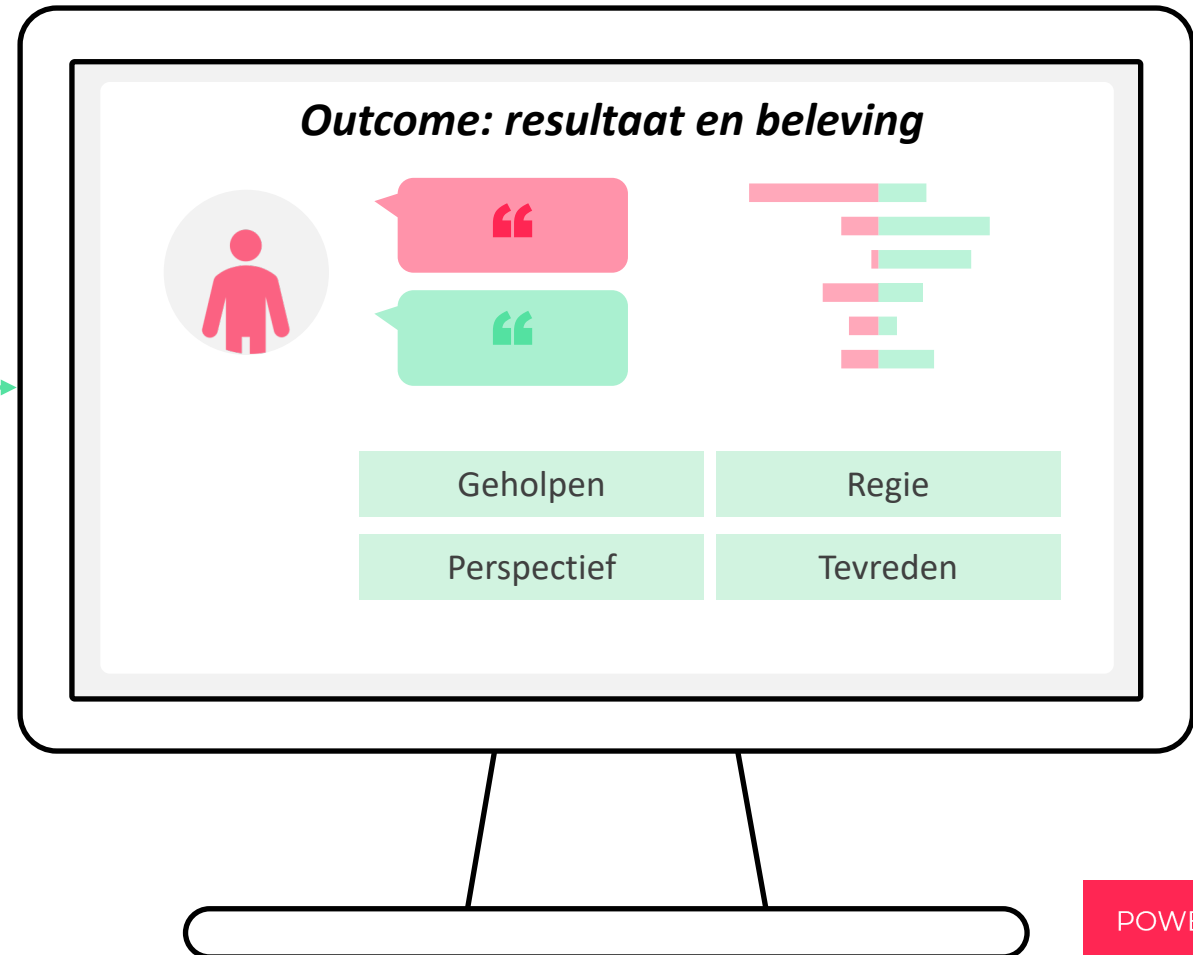


POWERED BY PURPOSE

# Voor effectieve dienstverlening van het Sociaal Domein is monitoring van *outcome* voor de inwoner cruciaal

## Diensten gemeente x

- Behandeling Jeugd
- Huishoudelijke ondersteuning
- Woningaanpassingen
- Schuldhulpverlening
- Armoedeondersteuning
- Arbeidsmatige dagbesteding
- Armoedeondersteuning
- Re-integratie
- Etc...



# Voor individuele gemeenten is het opzetten van effectieve monitoring vaak lastig en duur

! Methodische kennis ontbreekt

Het ontbreekt veel gemeenten aan methodische kennis voor een monitor die aansluit bij een brede aanpak

! Doelgroep lastig te bereiken

Het is vaak lastig om de doelgroep te betrekken bij of te bereiken met de meting

! Investering te hoog

De investering voor een eigen, lokale effectmeting (of monitor) is voor individuele gemeenten te hoog



# Landelijke Jongeren Perspectief Fonds Monitor laat zien wat mogelijk is

De JPF Monitor voor jongeren in kwetsbare situaties toont zowel meetbare als merkbare outcome van dienstverlening en vertaalt deze naar een MKBA



**Effectief en betaalbaar  
monitoren is mogelijk in het  
héle Sociaal Domein**

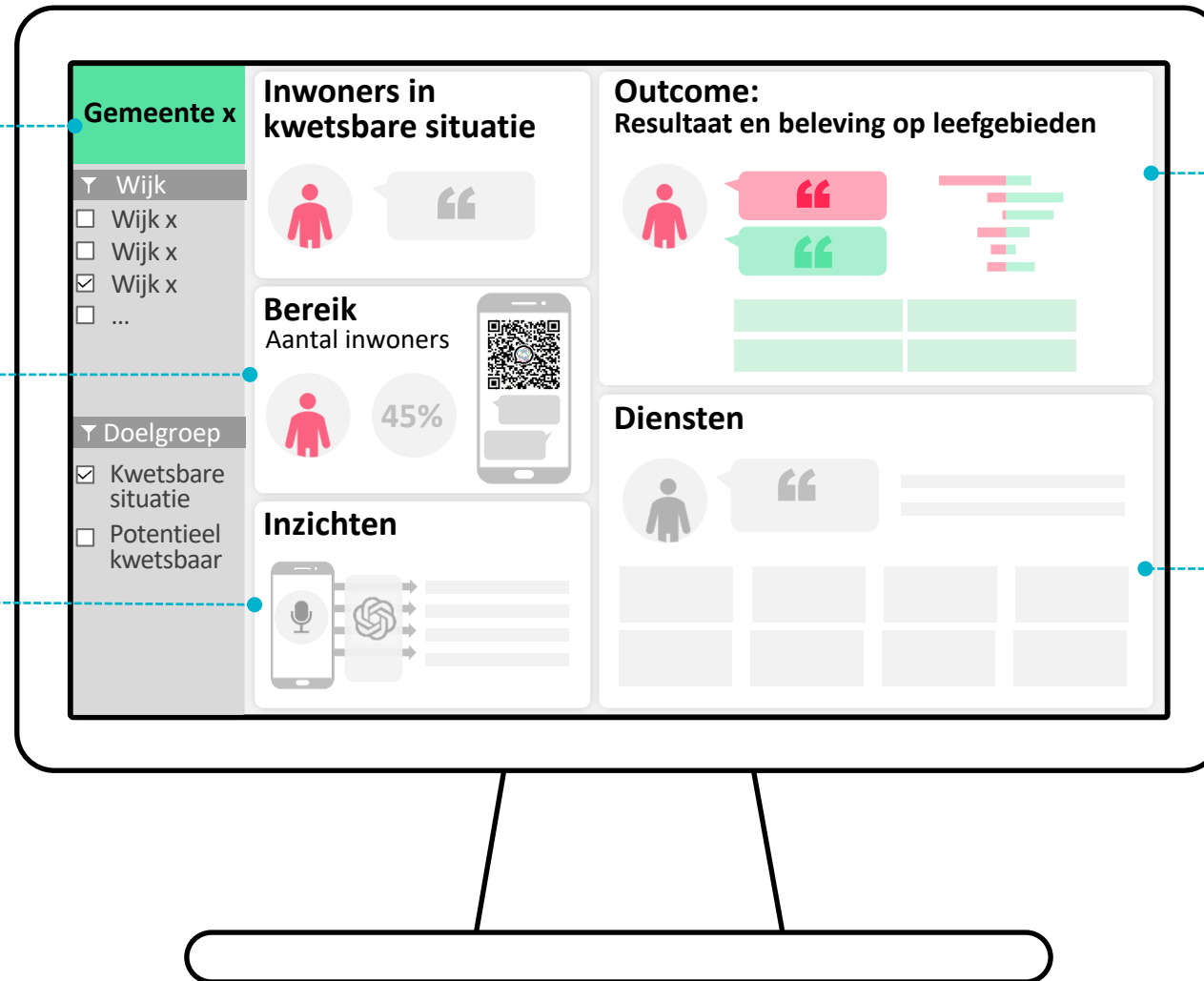
**Purpose maakt *outcome* zichtbaar van  
dienstverlening binnen het Sociaal Domein  
en faciliteert zo lerende organisaties**

# Monitor Sociaal Domein

Voor elke gemeente toepasbaar

We bereiken inwoners in kwetsbare situaties

Automatisch gegenereerde inzichten



Inzicht in outcome dienstverlening

Faciliteert lerende organisaties



# De monitor is voor elke gemeente toepasbaar

De verschillende gemeentelijke diensten...

- Behandeling Jeugd
- Huishoudelijke ondersteuning
- Woningaanpassingen
- Schuldhelpverlening**
- Armoedeondersteuning**
- Arbeidsmatige dagbesteding
- Re-integratie
- Etc
- ...

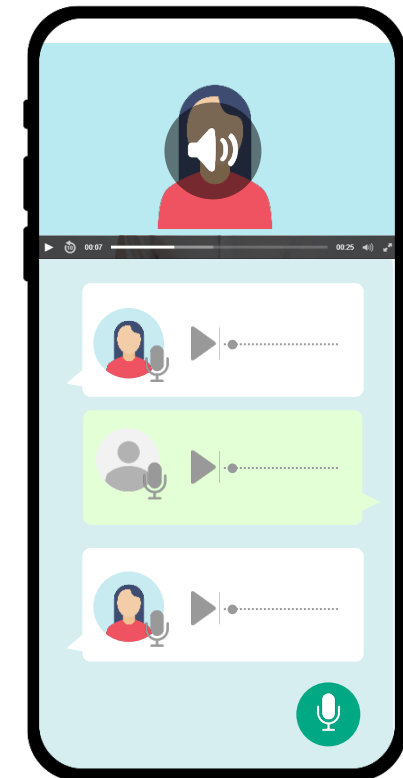
...delen we naar wens van de gemeente in leefgebieden in waarbinnen we outcome meten



# Inwoners in kwetsbare situatie bereiken met Whatsapp

Met innovatieve visuele interface via Whatsapp blijkt **respons mogelijk van zo'n 45% onder mensen met schulden.**

Voor laaggeletterden en anderstaligen is het ook mogelijk **vragen voor te laten lezen, in meerdere talen.** Dat kan via een **video van een avatar.**

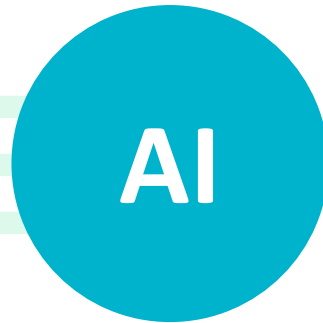


# AI kan voice, foto's en taal via Whatsapp verwerken

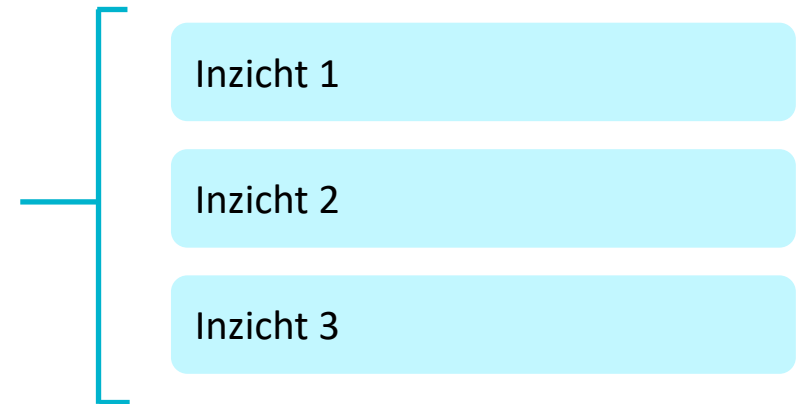
Van **korte interviews**  
met een moeilijk bereikbare  
doelgroep die antwoorden in  
verschillende talen...



...omgezet door AI...



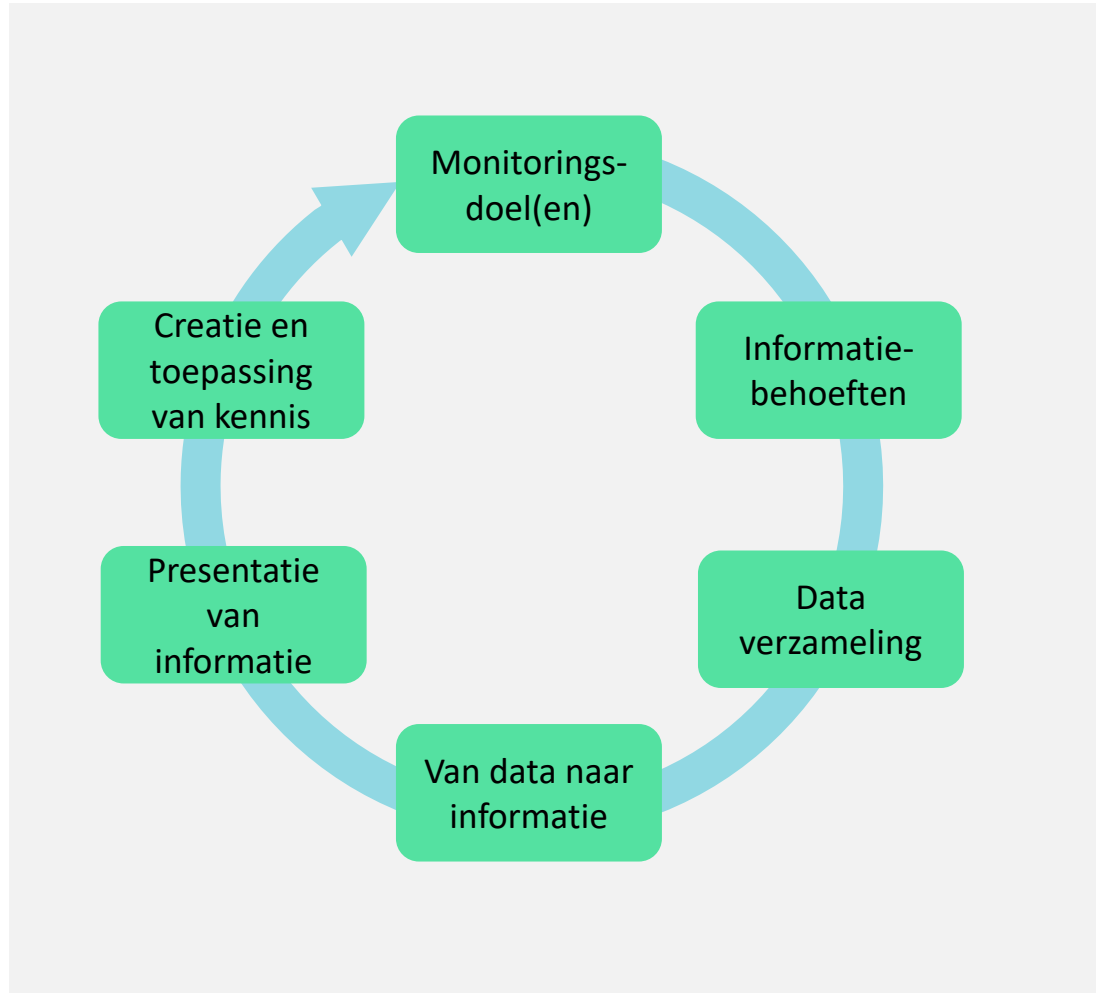
...naar waardevolle, automatisch  
gegenereerde inzichten



# De Monitor Sociaal Domein faciliteert lerende organisaties binnen en tussen gemeentes

Gemeente 1	Gemeente 2
Dienst: Schuldhulpverlening	Dienst: Schuldhulpverlening
Aandachtspunten: - Verbeterpunten: -	Aandachtspunten: - Verbeterpunten: -
Dienst x	Dienst x
Aandachtspunten: - Verbeterpunten: -	Aandachtspunten: - Verbeterpunten: -

# Eerste stap: op maat maken van monitor in co-creatie



Samen met de eindgebruikers en interne en externe stakeholders stellen we een monitor samen als **basis voor een cyclisch proces van monitoren, (bij)sturen en verantwoorden**

# Waarom Purpose?

# Omdat we...

## Casus I

**Effectieve  
monitoring** in  
praktijk brengen

**JONGEREN  
PERSPECTIEF  
FONDS**

## Casus II

**Mensen in een  
kwetsbare  
situatie** bereiken



## Casus III

De mensen  
**betrekken** om  
wie het gaat

**nvvk**  
financiële hulpverleners

## Casus IV

De outcome van  
**diverse diensten**  
meetbaar maken

**PHAROS**

## Casus V

Sociaal  
professionals  
**trainen in meten  
& monitoren**

**MOVISIE**  
kennis en aanpak van  
sociale vraagstukken

# Purpose

Purpose gelooft in **gelijke kansen voor iedereen**. Gelijke kansen op vast werk, een stabiel inkomen, goede gezondheid en goed onderwijs.

**Ongeacht waar je wieg heeft gestaan.**

We wonen in een welvarend land, maar niet voor iedereen.

We zien maatschappelijke uitdagingen. Daar willen we **oplossingen in bieden**.

Door samenwerking te initiëren en organiseren in het maatschappelijke veld.

We pakken de regie en voeren activiteiten uit die leiden tot innovatieve oplossingen.

En **we bedenken ze** niet alleen, **we realiseren ze** ook. Dat zit in ons DNA.

We willen relevant werk doen en voor anderen van betekenis zijn.



# Heb je een vraag of wil je sparren?

## Neem contact op met onze adviseurs:



**Koen van der Veer**

[k.van.der.veer@purpose.nl](mailto:k.van.der.veer@purpose.nl)

06 52 49 65 71



**Frank van Jeveren**

[f.van.jeveren@purpose.nl](mailto:f.van.jeveren@purpose.nl)

06 52 51 24 46

**PURPOSE**