



Armoede en schulden

Webinar 13 mei 2020 – Stad van de Toekomst

PURPOSE

Even voorstellen



Dick Jan Abbring

- Oprichter van Purpose
- Bedenker / initiatiefnemer Vaste Lasten Pakket



Soler Berk

- Directeur Stichting Vaste Lasten Pakket, Initiatiefnemer
- Initiatiefnemer Alliantie KinderArmoede
- Bestuurslid Haagse Sociale fondsen (Stichting Urgente Noden)

Inhoudsopgave

Onderdeel	Onderwerp	Tijd
Inleiding	Armoede en schulden in kaart	10.10
	Oorzaken en gevolgen van schulden	
Probleemstelling	Probleemschets	
Coronacrisis	Korte termijn scenario's	10.40
	Middellange termijn	
Oplossingsrichtingen	Case Eindhoven	11.10
	Vaste Lasten Pakket	
	- Einde -	11.30

Inleiding: over armoede en schulden in Nederland en Leiden



Nulmeting

Hoe goed ben je op de hoogte van de armoede- en schuldenproblematiek? Reageer in de chat

‘Ik ben goed op de hoogte van de armoede- en schuldenproblematiek in Leiden.’

Hoeveel % van de Nederlandse huishoudens hebben een inkomen tot maximaal 120% van het sociaal minimum? En hoeveel Nederlanders hebben een risicovolle of problematische schuld?

Armoede in zicht: Marc Mulder



https://youtu.be/z_SApSoRxwk

Over Armoede, Schuld en Schulden



Visies op armoede en schulden door de jaren heen

Sinds de kredietcrisis zijn armoede en schulden weer een dominant thema geworden in de Nederlandse samenleving

Armenwetten en filantropie

Publieke of private steun bij armoede en schulden gaat gepaard met een 'straf'

19^e/ begin
20^e eeuw

Toenemende inkomensongelijkheid

Inkomensverschillen tussen bevolkingsgroepen nemen weer toe. Schuldenaren worden gezien als wanbetalers

1912-1980

1980-2008

Nu

Opbouw verzorgingsstaat

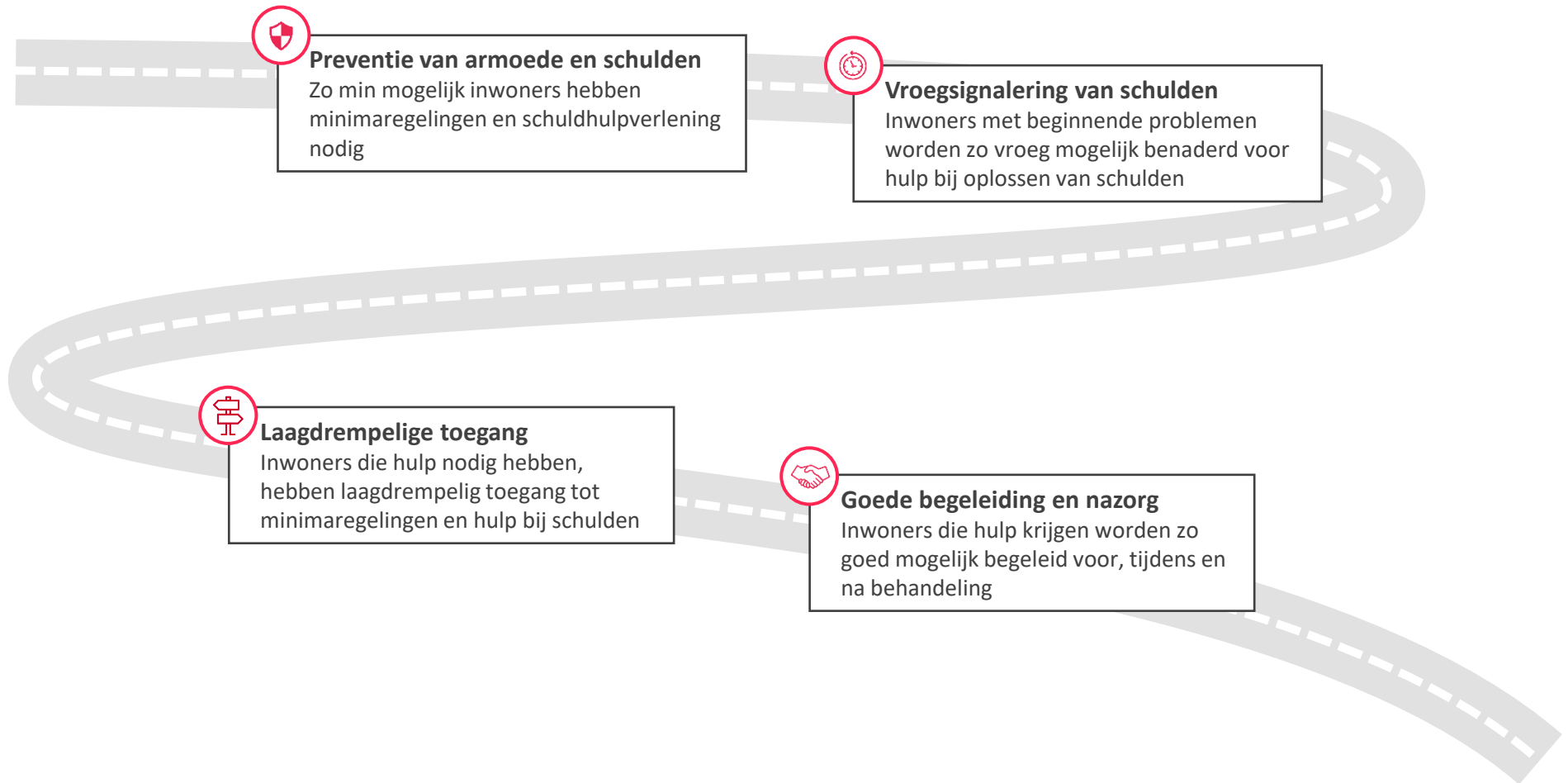
De zorg voor armen wordt steeds meer een publieke taak, via sociale verzekeringen wordt armoede zoveel mogelijk bestreden

Hernieuwde aandacht

Tijdens de kredietcrisis zag iedereen dat het hebben van schulden iedereen kan overkomen, ook de middenklasse. Schuldeisers beseffen dat ze niet alleen moeten proberen geld terug te krijgen, maar dat ze moeten helpen

Schulddienstverleningsketen

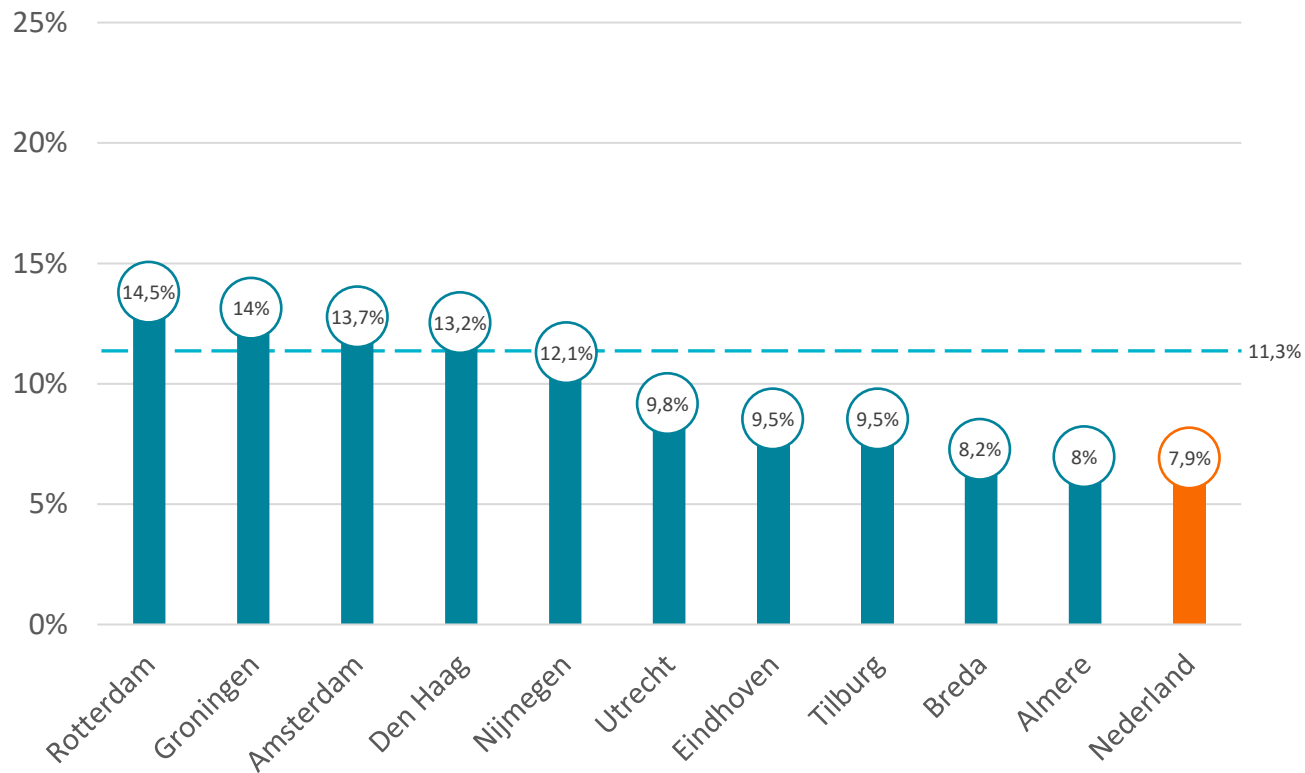
Een goedlopende en effectieve keten begint met preventie en vroegsignalering, is toegankelijk voor inwoners en biedt inwoners goede begeleiding en nazorg



Armoede in kaart: de lage-inkomensgrens (CBS)

Eén op de 12-13 huishoudens had in 2018 een inkomen op of onder de lage inkomensgrens

Huishoudens met een inkomen tot de lage inkomensgrens (2018)



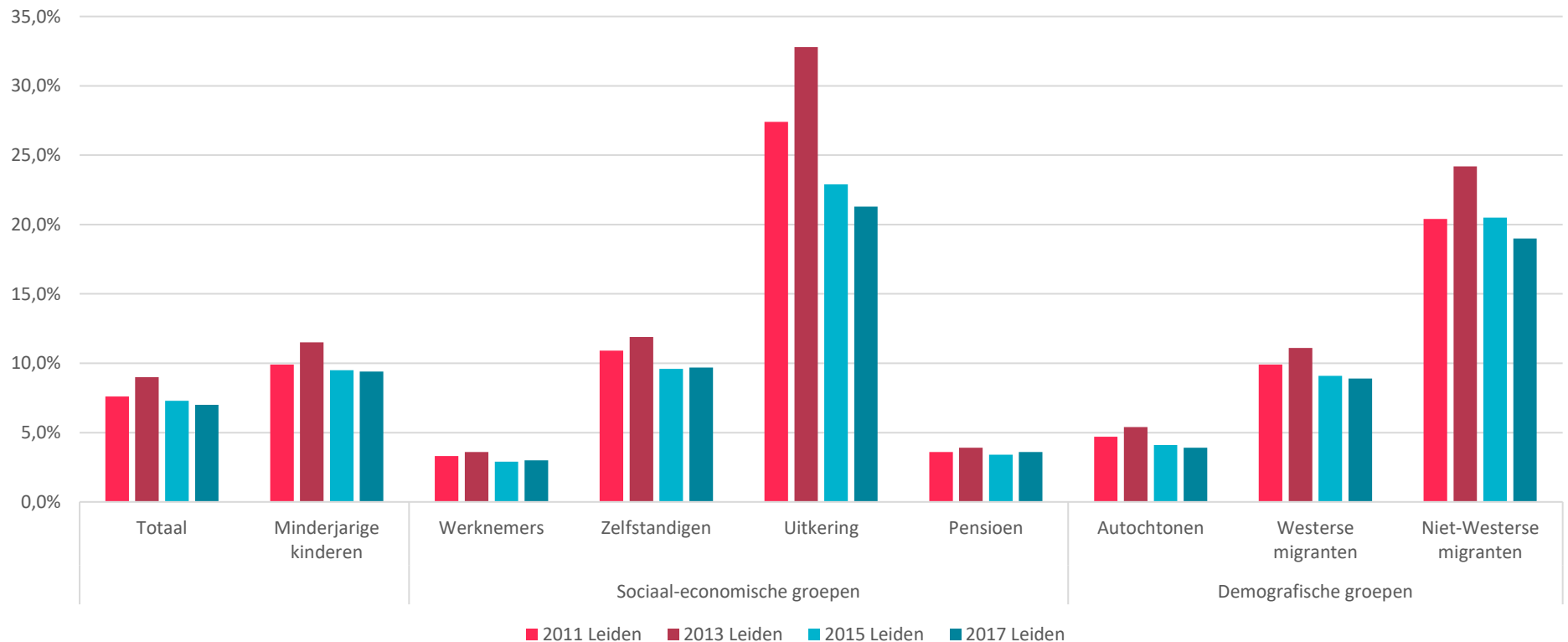
Bron: CBS

* Er is sprake van een laag inkomen als het inkomen omgerekend naar een inkomen van een alleenstaande, een lagere koopkracht vertegenwoordigt dan een vastgesteld bedrag

Armoede in kaart: armoede (SCP)

7% van de inwoners in Leiden was arm in 2017, het landelijk gemiddelde lag op 5,7%

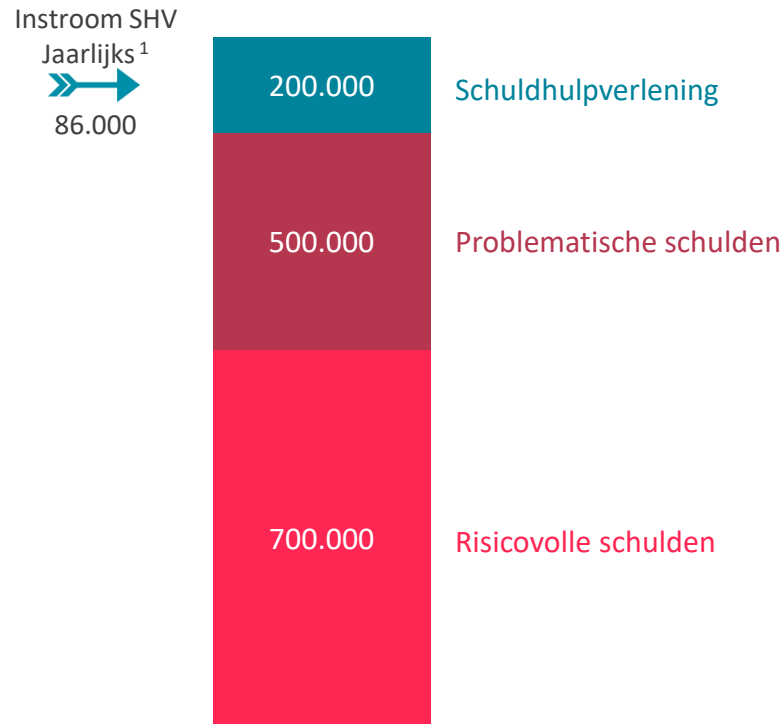
Armoedepercentage Leiden 2011-2017



Schulden in kaart

Circa 1,4 miljoen Nederlandse huishoudens hebben te maken met schulden

Nederlandse huishoudens met risicovolle schulden, problematische schulden of schuldhelpverlening

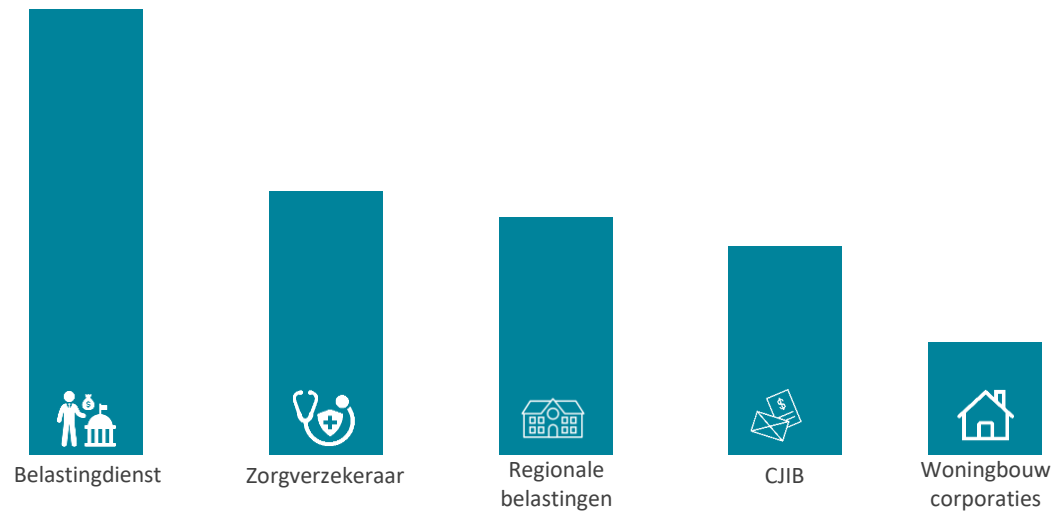


¹ 2018 Jaarverslag NVVK

² Nibud Financiële problemen in 2018

Oorzaken van schulden

Overheid als hofleverancier van schulden



Het probleem van de toegang tot schuldhulpverlening



Gevolgen van armoede en schulden

Armoede en schulden leiden tot stress en maken dat mensen het gevoel hebben dat ze er niet bij horen



<https://youtu.be/ZWo4uy5FYUU>

Probleemschets schuldhulpverleningsketen

Het bereik en de effectiviteit van armoede & schuldenbeleid was al beperkt toen het economisch gezien nog goed ging met Nederland¹

De **coördinatie** tussen overheidscrediteuren onderling en die tussen hen en hulpverlenende gemeenten ontbreekt



De meerderheid van de mensen met problematische schulden ontvangt **geen hulp** van de overheid.



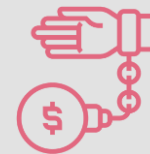
Hulp wordt laat aangevraagd en het tempo van hulpverleningstrajecten is laag, waardoor aanzienlijke **schuldaccumulatie** optreedt.



Op gemeentelijk niveau is de aanwezige **expertise** niet altijd van de noodzakelijke kwaliteit



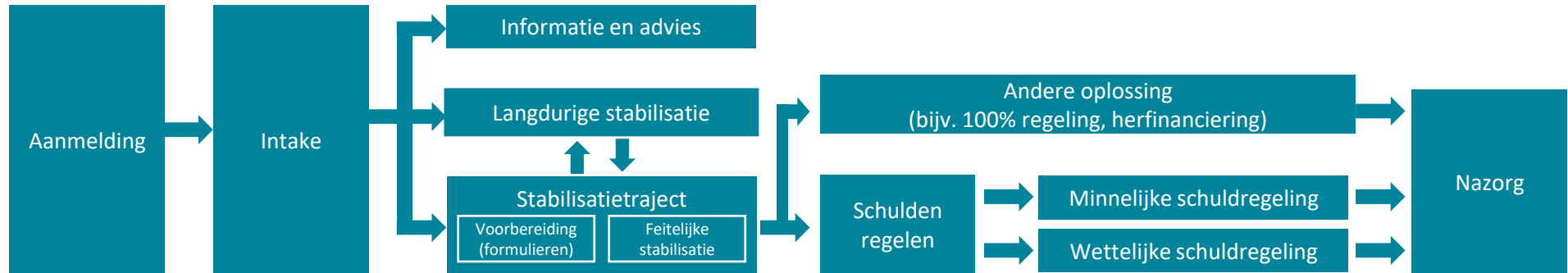
Een groot deel van de mensen die wel hulp krijgen eindigt **niet schuldenvrij** of in een duurzame financiële situatie.



¹Roel in 't Veld et. al. 'Een onbemind probleem' (2016)

Schulddienstverleningstraject

Gemeenten krijgen sinds 2012 steeds meer verplichtingen om mensen met schulden te helpen



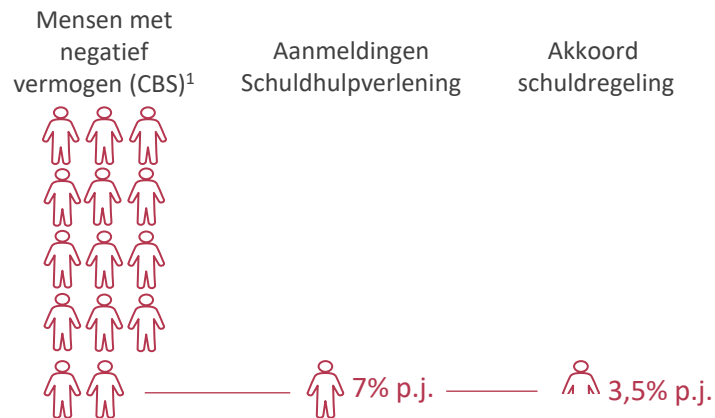
Knelpunten/uitdagingen Leiden

- Bewindvoering: stijgende kosten, zicht op kwaliteit, samenwerking bewindvoerders
- Schuldhulpverlening: geen zicht op omvang inwoners met schulden. Hoe kunnen inwoners in een vroeg stadium bereikt worden?

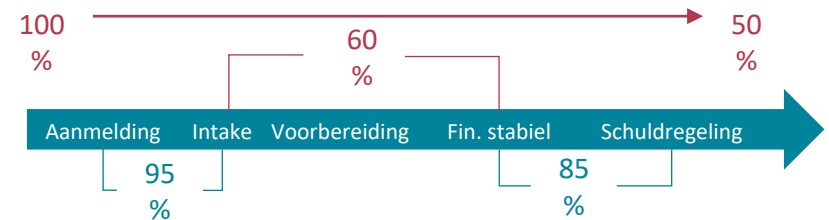
Schuldhulpverlening in de praktijk

Indicatieve cijfers laten zien dat door uitval tijdens voorbereidingsfase weinig mensen schuldregeling bereiken

Weinig mensen krijgen een akkoord op schuldregeling



Grootste uitval lijkt plaats te vinden tijdens voorbereidingsfase



¹ Voor vergelijking van de schuldenproblematiek zijn CBS cijfers over het negatief vermogen (tot - €5000) gebruikt.

De gevolgen van de Coronacrisis



Korte termijn scenario

De eerste indruk: kwetsbare groepen worden in eerste instantie het hardst geraakt, overheden vangen de eerste klap op

Coronacrisis Voedselhulp

Voedselbanken hebben miljoenen nodig door coronacrisis

Waarom sommige zzp'ers langer moeten wachten op inkomenssteun

Dinsdag 12 mei 2020 | Het laatste nieuws het eerst op NU.nl



Leidse PvdA en SP bezorgd over verdubbeling bijstandsaanvragen



- 1 op 5 huishoudens heeft inkomensterugval
- 1 op 3 huishoudens heeft niet genoeg spaargeld om 2 maanden zonder inkomen op te vangen
- Inkomensterugval vooral bij zelfstandigen (46%) en flexwerkers (43%), minder bij mensen in loondienst (16%)

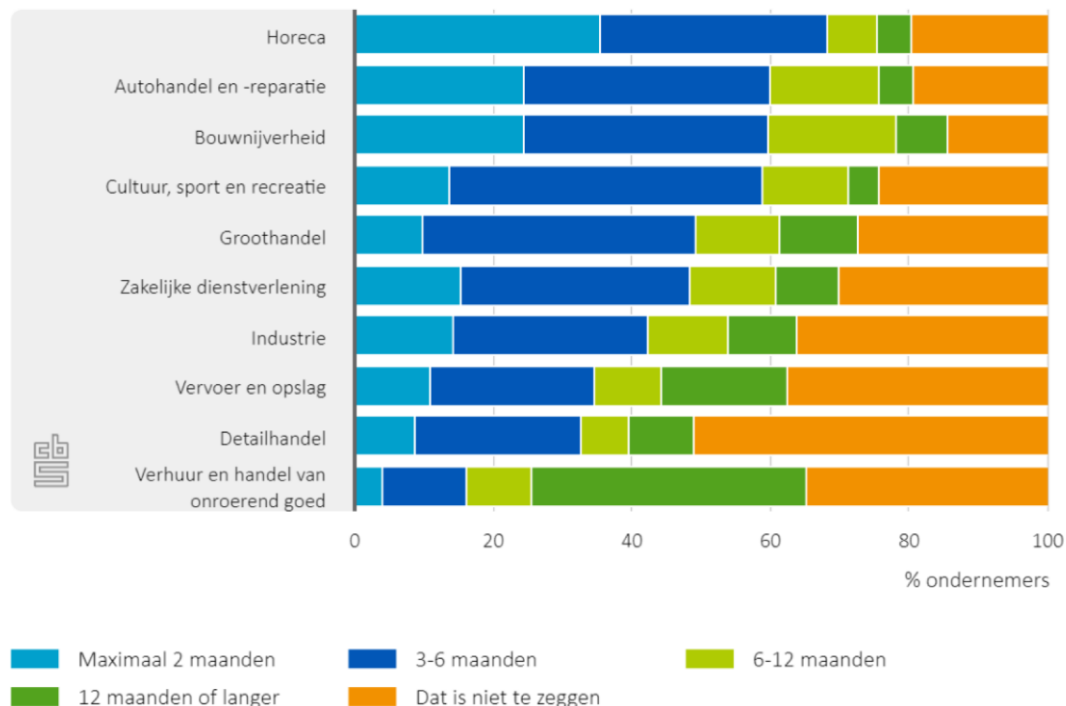


- Groei aantal bijstandsuitkeringen
- Groei aantal WW-uitkeringen
- Groei in gebruikers Voedselbank
- NOW regeling: 1,8 miljoen medewerkers
- 343.000 Tozo aanvragen

Middellange termijn scenario

Steeds meer bedrijven komen in de problemen: bijna de helft vreest voor hun voortbestaan

Voortbestaan bedrijf bij aanhoudende coronacrisis, april 2020



Korte termijn scenario

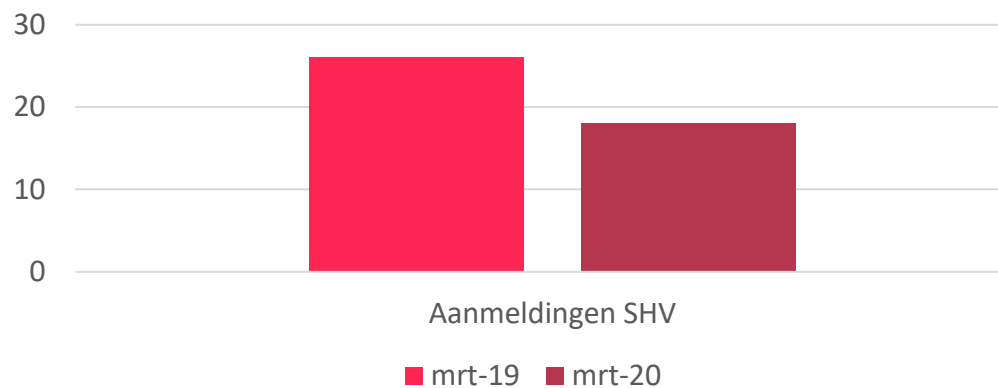
Nog geen toeloop bij schuldhulpverlening, maar de vroege signalen voorspellen toeloop in zomer en najaar 2020

Leading Indicators

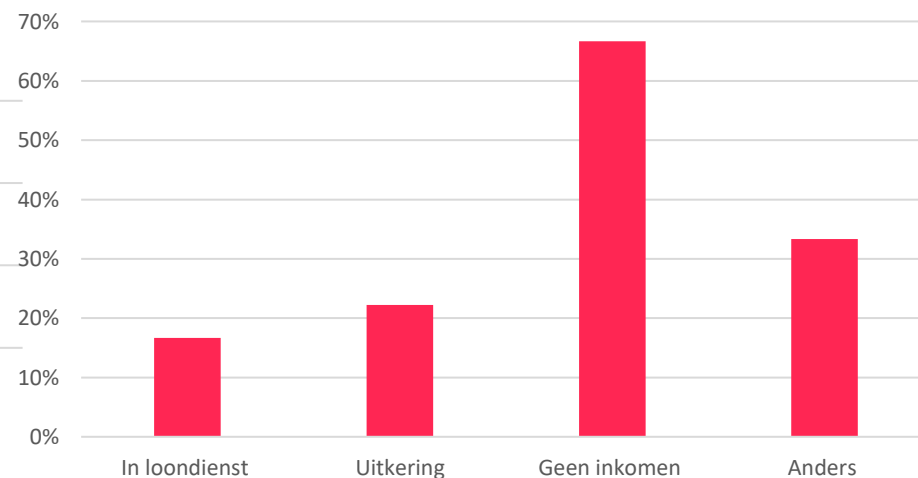
WW in Leiden en omstreken +53% in maart
Bijstandsaanvragen x2 (jongeren x3)

Lagging Indicators

Aanmeldingen schuldhulpverlening in Leiden



Verdeling aanmeldingen SHV maart 2020



Het schrikbeeld: de jaren 1930



<https://youtu.be/qjTka3HeVUA>

Vorbereidingsopdracht

Welk scenario hebben jullie gekozen?

	<i>Gemiddelde</i>	<i>STdev</i>	Recessie (V)	Zware recessie (U)	Jojo recessie (W)	Depressie (L)
Vaccin			01/09/2020	01/12/2020	Voorjaar 2021	Blijft uit
Besmettingen			Nemen sterk af en komen niet terug	Tweede golf in najaar en nieuwe lock down	Meerdere golven en lock downs. Vaccin in voorjaar	Besmettingen blijven doorgaan tot immuniteit in zomer 2021
Werkloosheid	11,2%	4,1%	6,0%	10,0%	15,0%	20,0%
Huizenprijzen	-19,1%	12,0%	-10,0%	-20,0%	-30,0%	-50,0%
Bijstand	45,0%	26,5%	15,0%	30,0%	60,0%	120,0%
Voedselbank	47,5%	23,6%	20,0%	40,0%	60,0%	110,0%
Schuldhelp	35,3%	28,3%	10,0%	20,0%	40,0%	100,0%

Vorbereidingsopdracht

Welk scenario hebben jullie gekozen?

Scenario U:

Ik hoop dat we anders uit de situatie komen. Namelijk dat we deze situatie pakken om ook de crisis klimaatverandering te tackelen (hier moet nog wel wat voor gebeuren volgens mij).

Scenario U:

Ook als een vaccin uitblijft, hoop ik dat er dmv 'containment' een geschikte aanpak wordt gevonden om een te grote impact op het dagelijks leven en daarmee de economie te voorkomen.

Scenario W:

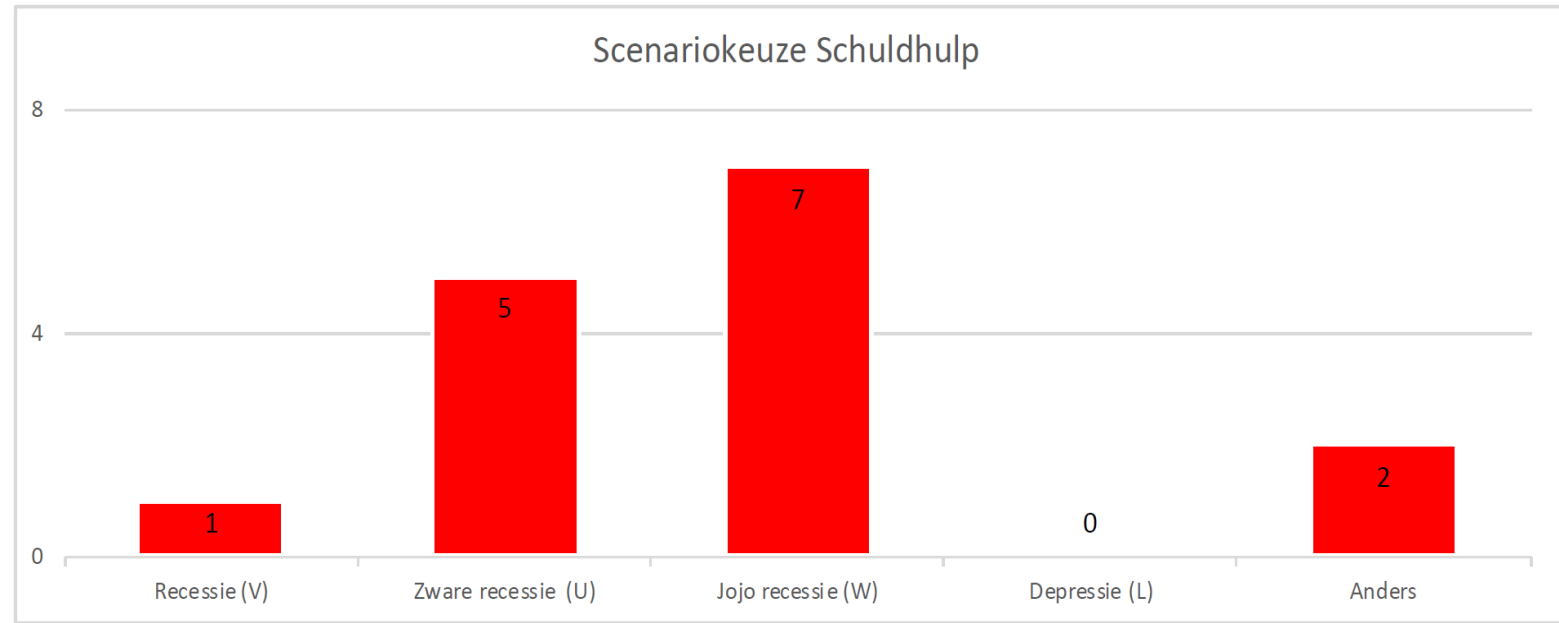
Door het gedrag van mensen denk ik dat er meerdere golven komen en daardoor ook meerdere keren aanscherpingen van de lockdown. Huizenprijzen zullen sowieso dalen doordat we nu in een piek zitten

Scenario W:

De echte zware recessie zal na 2021 komen, als er dan nog geen vaccin is. Daarnaast is het onvermijdelijk dat er meerdere besmettingen komen, kijkend naar onze wereldeconomie en globalisering. De roep op hulp en steun zal groter worden.

Ander scenario:

- Vaccin in zomer/najaar 2022
- Werkloosheid 9,4% (CPB)
- Huizenprijzen -35% (crises 1979-83 en 2008)
- Bijstand 100%: in maart 42% meer dan februari, en 53% meer dan maart vorig jaar
- Voedselbank: in eerste kwartaal 5-10% stijging, doorgerekend 35-75% in 2021



Middellange termijn scenario

Wat gebeurt er als de werkloosheid gaat toenemen tot 10 of 15%?



Nieuwe doelgroepen: uitgavepatronen kunnen niet even snel worden afgebouwd als het verlies van inkomen



Toeloop bij minimaregelingen: bestaande regelingen zullen vaker aangevraagd worden



Toeloop bij schulddienstverlening: 'tsunami-effect': eerst een korte terugloop, daarna een grote golf

Omroep Brabant, 26 april 2020:

“Joke de Kock, manager schuldhulpverlening in Tilburg, verwacht over een tijdje een tsunami van mensen die in de schulden zitten en hulp nodig hebben.”

“Omdat er vooral veel zzp'ers in de problemen zijn gekomen deze coronacrisis, verwacht De Kock voornamelijk uit die hoek de grote drukte straks. Niet nu, maar in het najaar of begin 2021. “We zijn als gemeente Tilburg een van de weinige gemeenten die ook schuldhulpverlening aan zzp'ers geeft. Dus we zijn nu meer mensen in het team aan het opleiden om hen te helpen. Dat is hele specifieke hulp, meer fiscaliteit, btw en dat soort zaken.”

Discussie

Laat in de chat weten of je het eens of oneens bent

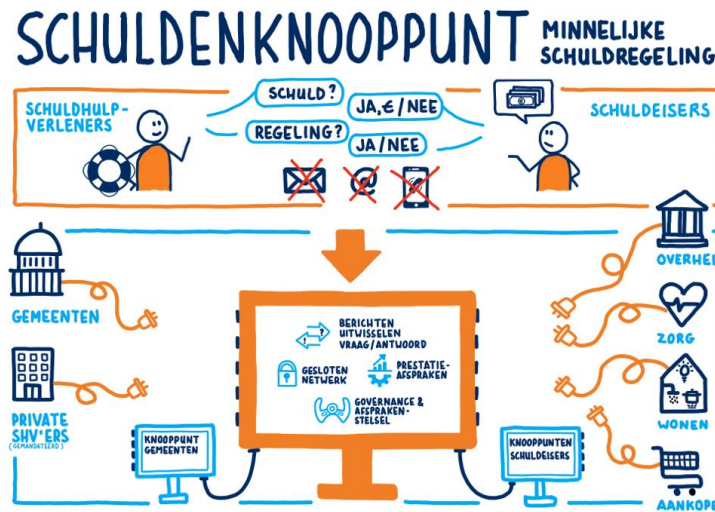
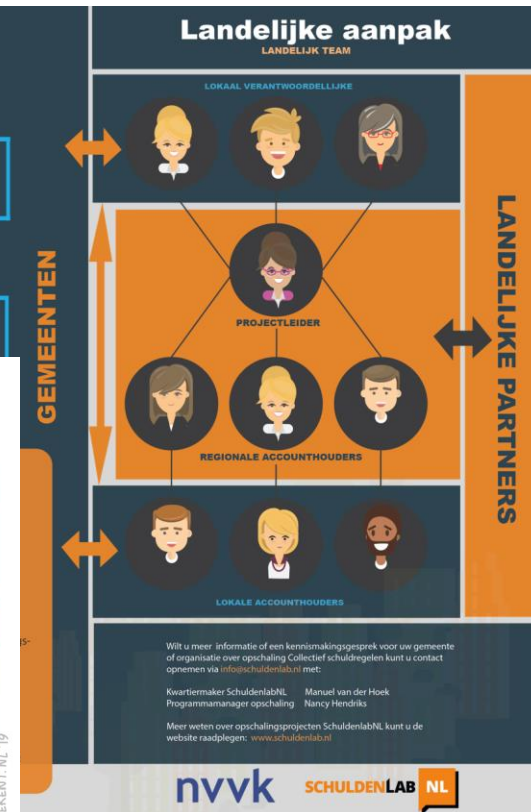
‘De instroom van aanvragen voor noodmaatregelen, minimaregelingen en schuldhulpverlening moet koste wat kost worden opgevangen door de Gemeente, desnoods door extra medewerkers aan te nemen of door huidige medewerkers tijdelijk van afdeling te laten veranderen.’

Oplossingsrichtingen



Het ecosysteem van schuldhulpverlening

Er is een bijzonder omvangrijk ecosysteem ontstaan van partijen die samen (maar soms ook in concurrentie) schulden willen aanpakken



Case Eindhoven

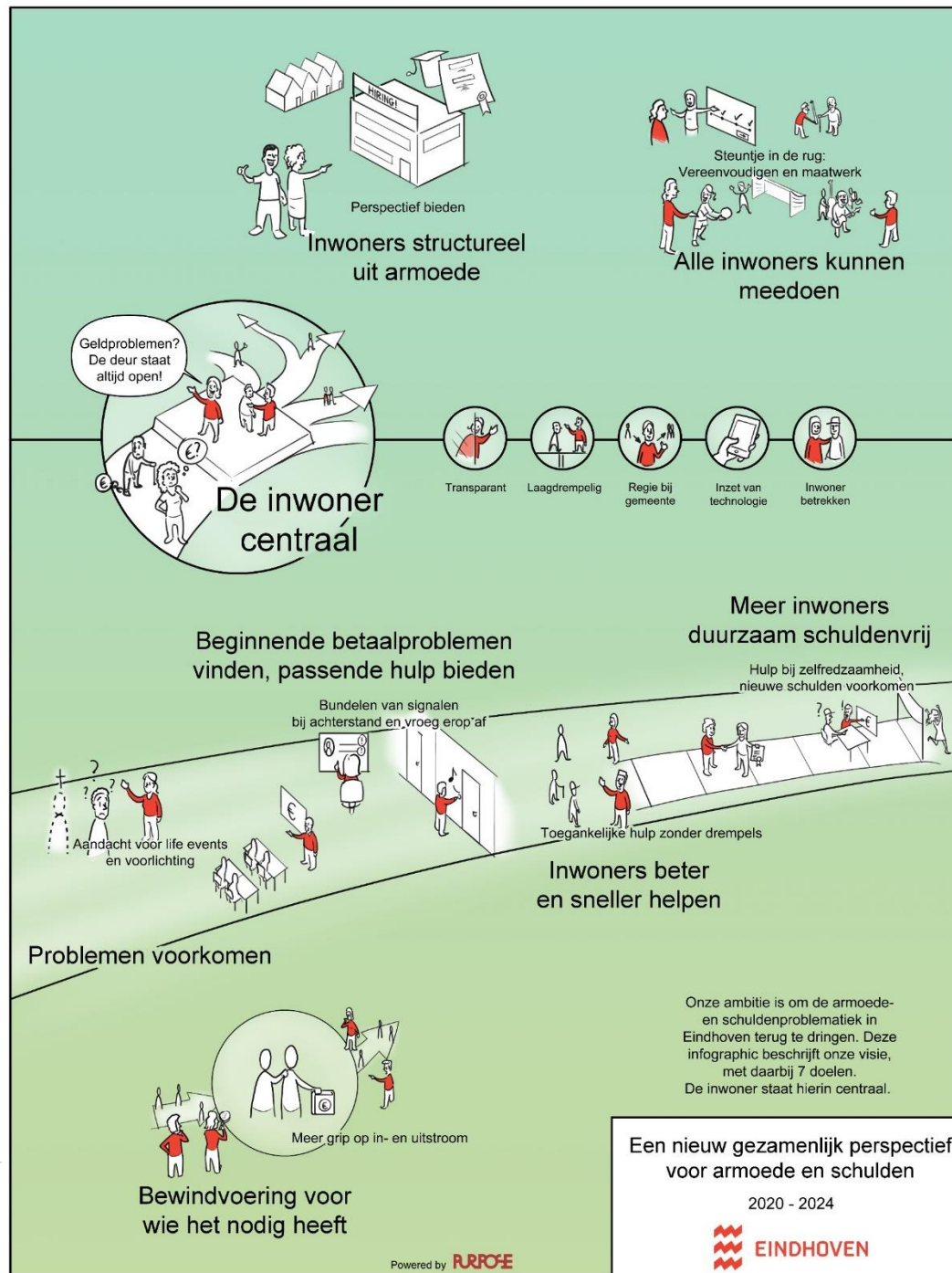
Onderzoek naar de effectiviteit van armoede en schuldenbeleid, ook in tijden van corona

Quick wins

- De bekendheid en toegankelijkheid van minimaregelingen vergroten
- Vroegsignalering
- Dienstverlening voor zzp'ers
- Collectief schulden regelen

Lange-termijnperspectief

- Preventie
- Vroegsignalering
- Digitalisering
- Laagdrempelige toegang
- Goede begeleiding en nazorg



Een nieuw gezamenlijk perspectief
voor armoede en schulden

2020 - 2024



Vaste Lasten Pakket

Meer financiële rust en ruimte

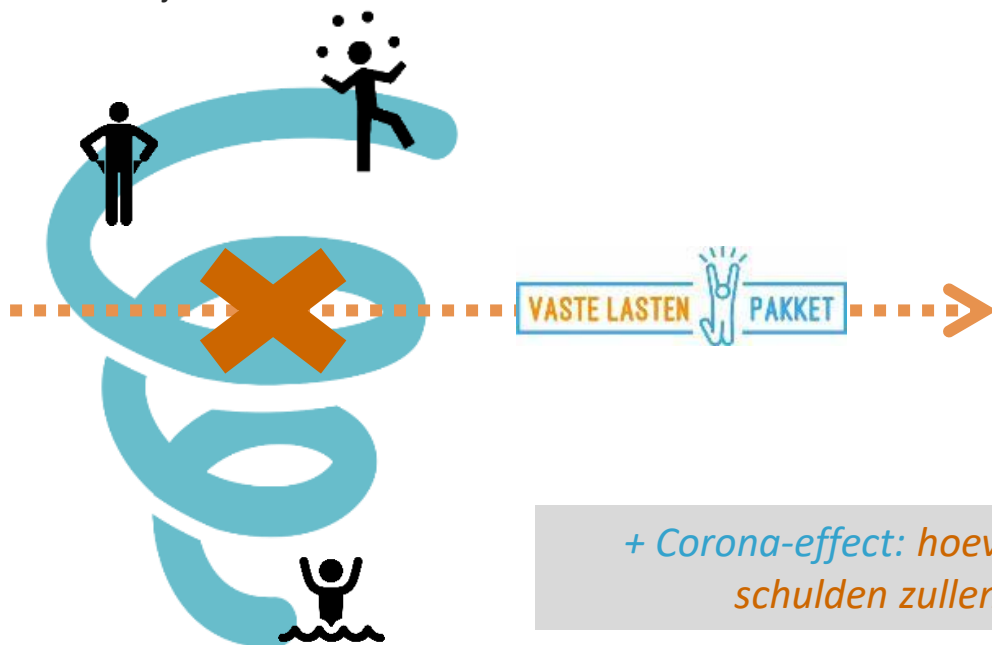


De noodzaak: groter dan ooit tevoren?

‘Honderdduizenden mensen met lichte betaalproblemen en risicovolle schulden’ (februari 2020)

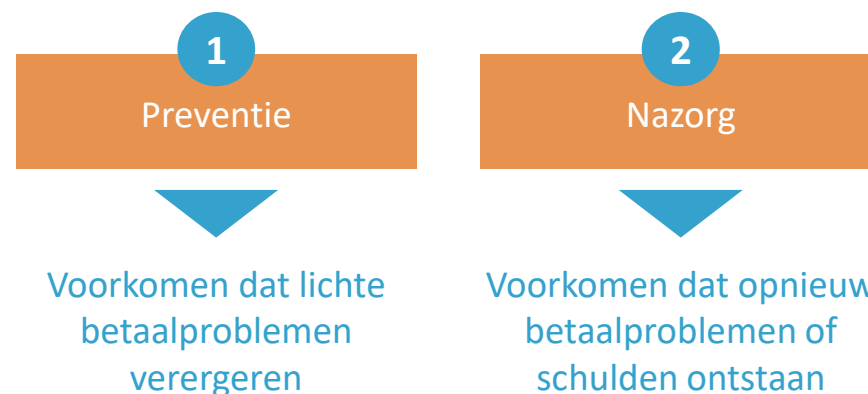
Het probleem was al groot...

1.4 miljoen huishoudens met risicovolle schulden



VLP biedt perspectief

Vaste Lasten Pakket richt zich op twee doelgroepen



+ Corona-effect: hoeveel huishoudens met geldzorgen en risicovolle schulden zullen er alleen al dit jaar nog bij te komen...?

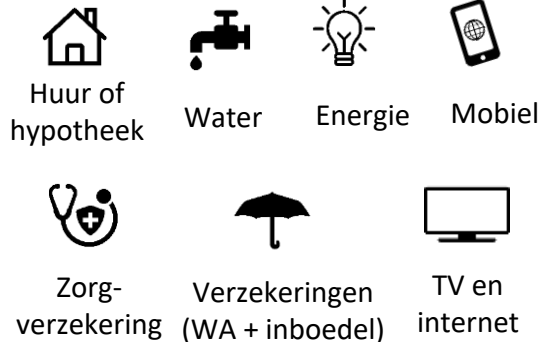
* Bronnen: Nibud 2018, SCP 2016, NVVK 2018



Overzicht & financiële rust

Organiseer al je vaste lasten in één pakket

Betalingen op de rit



en bespaar 30 euro per maand

- ✓ Financiële rust door overzicht
- ✓ Stok achter de deur om te sparen
- ✓ € 30 pakketvoordeel per maand

Werving deelnemers

Per pilotstad worden verschillende kanalen ingezet en getest om deelnemers te bereiken

Gemeentelijke
teams



Maatschappelijke
organisaties



Vaste Lasten
Partners



Directe
benadering



Uitbreiding concept: Zelfstandig Budget Beheer

Naast optimalisatie van uitgaven (VLP) ook optimalisatie en stabilisatie van inkomsten (ZBB)

Project Zelfstandig Budgetbeheer (ZBB)

Project Vaste Lasten Pakket (VLP)



Samenwerkingspartners in de pilot

In 2020 breiden we de samenwerking met gemeentes en uitvoeringspartners verder uit

Initiatiefnemers en trekkers van project

PURPOSE

stichting
VASTE LASTEN  **PAKKET**

Pilotgemeentes 2020



Den Haag

SCHULDENLAB 070



gemeente
Schiedam

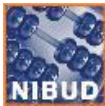


Gemeente Rotterdam



Gemeente Utrecht

Kennispartner



NIBUD

Evaluatieonderzoek



HVA

HU HOGESCHOOL
UTRECHT

Hulpmiddel intake & budgetscaan

budlr.

Financial management tools

 **moneyou**

Buddy



Gemeente Utrecht

Uitvoering afspraken productleveranciers

✓lb

Afsluiting

4 november vervolgen we met een live sessie waarbij ook ervaringsdeskundigen aanwezig zijn

Welke scenario zal uitkomen? Op 4 november weten we meer

Welke vragen wil jij stellen aan ervaringsdeskundigen en experts?