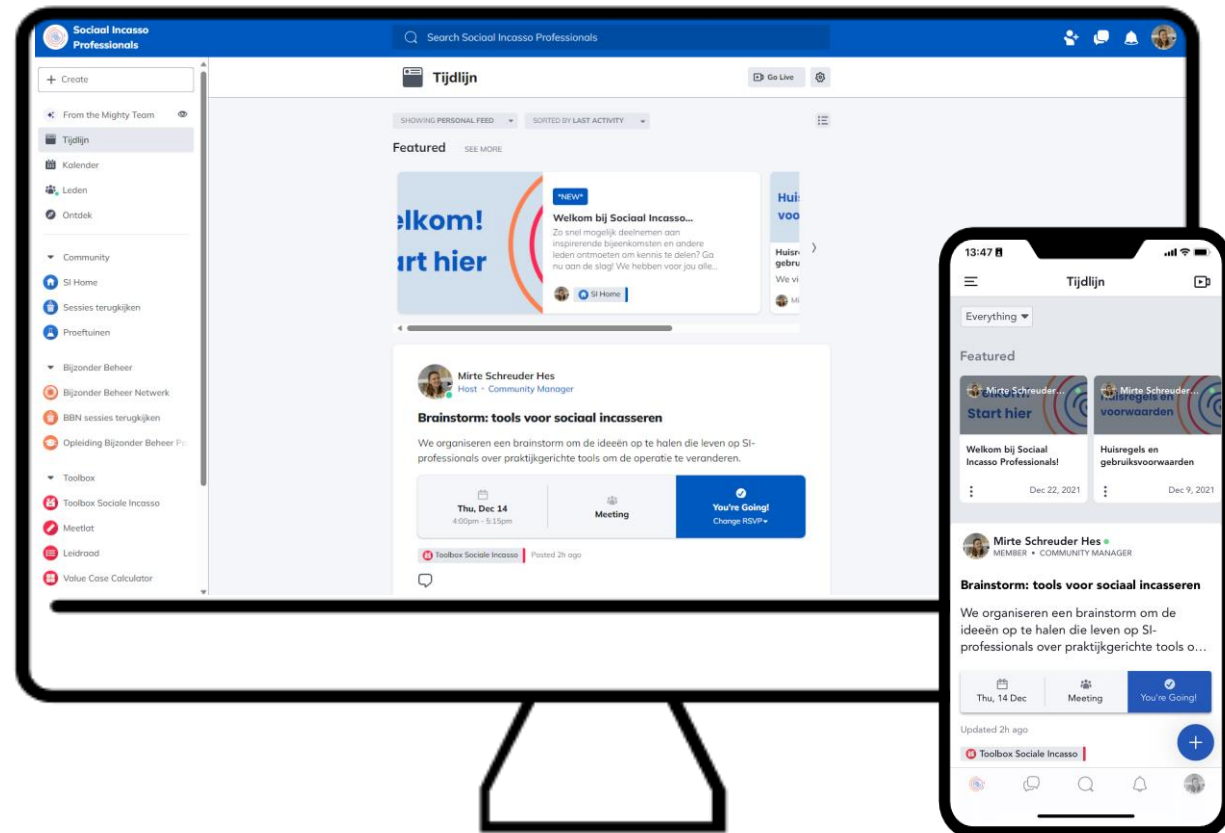


SI-professionals: ontmoetingsplek voor de incassowereld



SI-professionals



MEDE MOGELIJK
GEMAAKT DOOR

GOLDSCHMEDING
FOUNDATION
MENS • WERK • ECONOMIE

DE WEG VAN
MEDEMENSELIJK
ONDERNEMEN



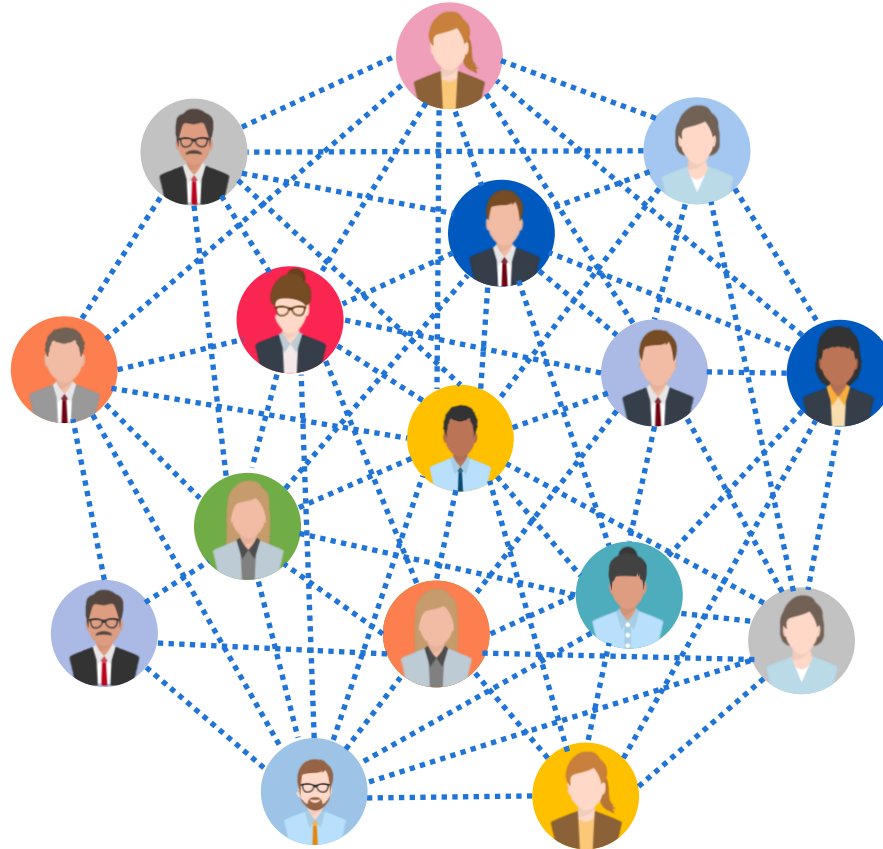
Wil jij met jouw team ook verder komen met sociaal incasseren?

Welke actuele onderwerpen spelen er op het gebied van sociaal incasseren?

Hoe zorg ik dat mijn team de vaardigheden heeft om sociaal te incasseren?

Welke stappen kunnen wij zetten om ons incassoproces te verbeteren?

Wat kan ik leren van andere organisaties die hier al verder in zijn?





**Wij brengen de doeners en
aanjagers van sociaal
incasseren samen, om
tools te ontwikkelen en om
van en met elkaar te leren,
zodat we klanten met
geldzorgen beter en
sneller kunnen helpen**

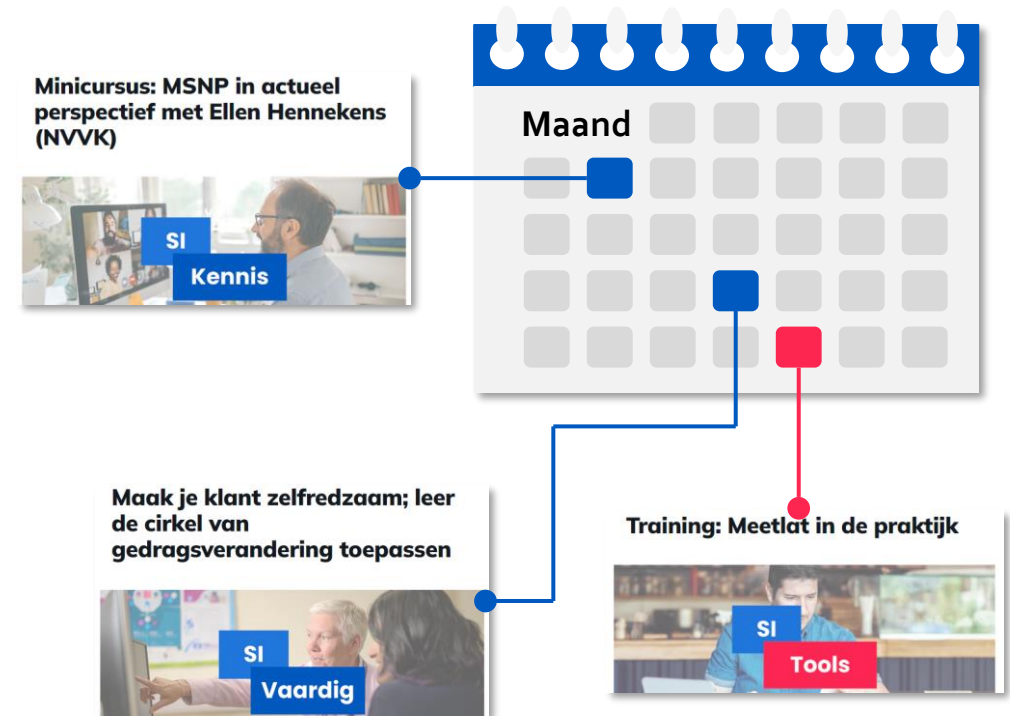
Sluit je aan!

SI-professionals bestaat uit incasso-professionals die werken bij private en (semi-)publieke schuldeisers, incasso-partijen, belangenorganisaties en meer. Van de incassoteams tot beleidsmakers. We stappen over de grenzen van onze sectoren heen en helpen elkaar zo een stap verder. Samen bereiken we meer. Daarom werken we samen met de bestaande netwerken in het ecosysteem. We hebben allemaal met dezelfde klanten te maken: hun financiële situatie verbeteren is in ons aller belang.

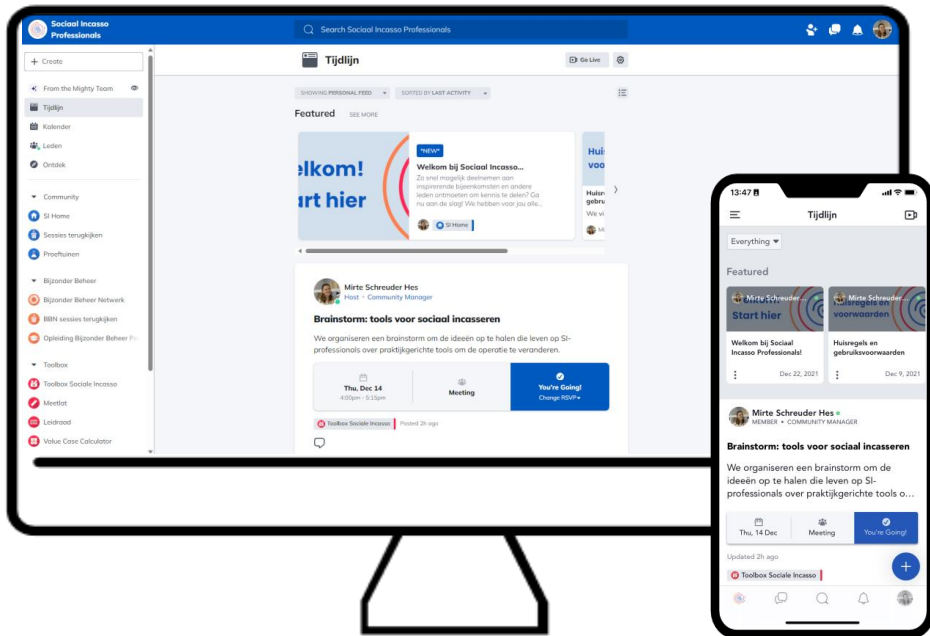


Vrije toegang voor het hele team tot online en live sessies

We leren van en met elkaar hoe je sociaal incasseren in de praktijk brengt. Elke maand organiseren we minimaal één sessie met experts uit de markt voor uitvoerende professionals over vaardigheden en kennis om sociaal incasseren in de praktijk brengen. Ook zijn er sessies over actuele beleidsthema's zoals wet- en regelgeving en ontwikkelingen in het werkveld. Een paar maal per jaar komen we live bij elkaar om inspiratie op te doen rondom een thema.



Lidmaatschap voor jouw hele team



www.si-professionals.nl

Regulier tarief

€ 4990

voor 12 maanden

- ✓ Onbeperkt aantal collega's
- ✓ Toegang tot alle content
- ✓ Deelname aan alle online/live sessies

Voor ZZP-ers geldt een tarief van 950,- per 12 mnd



Samen werken aan de doorbraak!



Meer informatie?

Sylvia de Bruijn 06 5244 7196 | Koen van der Veer 06 5249 6571 | Dick-Jan Abbringh 06 5734 8087